

# FOR SALE

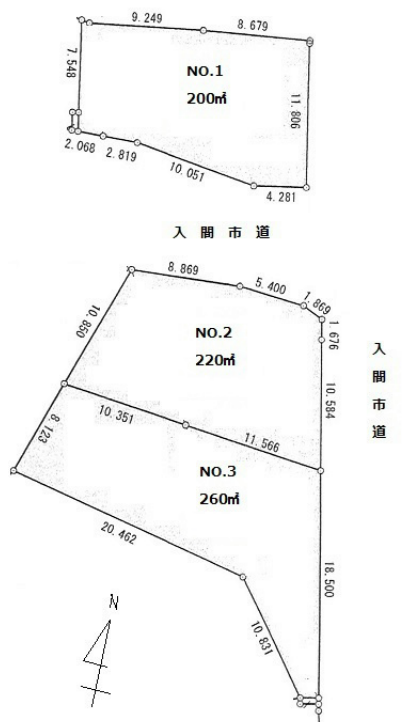
価格	坪単価
900万円	約11.5万円



【外観】



【区画図】



都市計画法第34条12号

現況と異なる場合には現況を優先します。  
 該当物件が建築条件付き宅地だった場合、土地売買契約締結後3カ月以内に売主と住宅の建築請負契約を締結していただくことを条件として販売いたします。  
 この期間内に住宅を建築しないことが確定したとき、または住宅の建築請負契約が成立しなかった場合は、土地売買契約は無効となり、  
 受領した金額は全額無利息でお返しします。

物件種目	土地		
最適用地	住宅用地		
物件所在地	埼玉県入間市牛沢町		
交通	西武池袋線 仏子駅 徒歩14分 西武池袋線 入間市駅 徒歩27分		
土地面積	260.00㎡ (約78.65坪)	他に私道面積	無し
地勢	ひな段	地目	畑
都市計画	市街化調整区域		
用途地域	無指定		
建ぺい率	60%	容積率	200%
土地権利	所有権		
法令上の制限	農地法		
現況	更地	引渡日	相談
接道状況	東6.00m公道		
建築確認番号		開発許可番号	
設備	ガス:プロパン / 水道:公営 / 下水:浄化槽(個別)		
周辺施設	ローソク 狭山笹井店 900m / セブンイレブン 入間鍵山店 1071m / さえき 小谷田食品館 1207m / 入間野田店 1584m / SuperValue(スーパーバリュー) 入間春日町店 1478m / コーナン 入間仏子店 1422m		
その他費用			
備考			

取引条件の有効期限:2018年5月20日

No.0000010993

お問合せ先



埼玉県知事(2)第22480号

株式会社マチダエステート

TEL:04-2960-2255

FAX:04-2960-2256

埼玉県入間市下藤沢415-2クラリス101

URL:<http://machida-es.co.jp/>

E-Mail:[info@machida-es.co.jp](mailto:info@machida-es.co.jp)

取引態様:専属専任媒介

