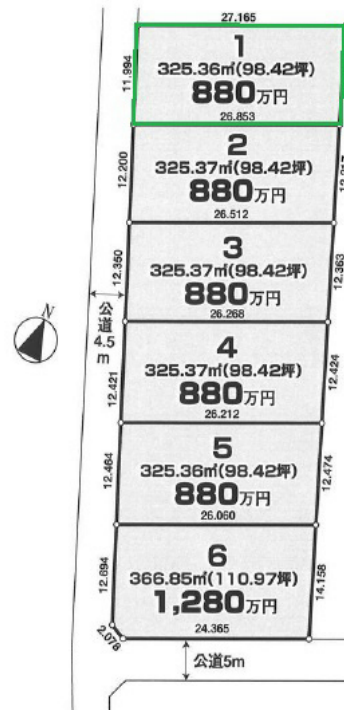
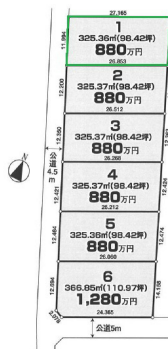


# FOR SALE

価格	坪単価
880万円	約9.0万円

POINT



物件種目	土地		
最適用地	住宅用地		
物件所在地	埼玉県入間市宮寺		
交通	西武池袋線 入間市駅 バス17分 バス停:北中野より徒歩3分		
土地面積	325.36㎡ (約98.42坪)	他に私道面積	無し
地勢		地目	畑
都市計画	市街化調整区域		
用途地域	無指定		
建ぺい率	60%	容積率	200%
土地権利	所有権		
法令上の制限			
現況	更地	引渡日	即時
接道状況	西4.50m公道 間口11.90m		
建築確認番号		開発許可番号	
設備	ガス:プロパン / 水道:公営 / 下水:浄化槽(個別)		
周辺施設	COSTCO WHOLESALE(コストコ-池-ル) 入間倉庫店 1907m / セブンス入間宮/台店 832m / THE MALLみずほ16 2509m / 入間市立二本木保育所 1159m / わかばの森幼稚園 3123m / 入間市立狭山小学校 774m		
その他費用			
備考			

現況と異なる場合には現況を優先します。  
 該当物件が建築条件付き宅地だった場合、土地売買契約締結後3カ月以内に売主と住宅の建築請負契約を締結していただくことを条件として販売いたします。  
 この期間内に住宅を建築しないことが確定したとき、または住宅の建築請負契約が成立しなかった場合は、土地売買契約は無効となり、  
 受領した金額は全額無利息でお返しします。

取引条件の有効期限:2018年3月24日

No.0000011251



埼玉県知事(2)第22480号

株式会社マチダエステート

TEL:04-2960-2255 FAX:04-2960-2256

埼玉県入間市下藤沢415-2クラリス101

URL:<http://machida-es.co.jp/>

E-Mail:[info@machida-es.co.jp](mailto:info@machida-es.co.jp)

取引態様:仲介

