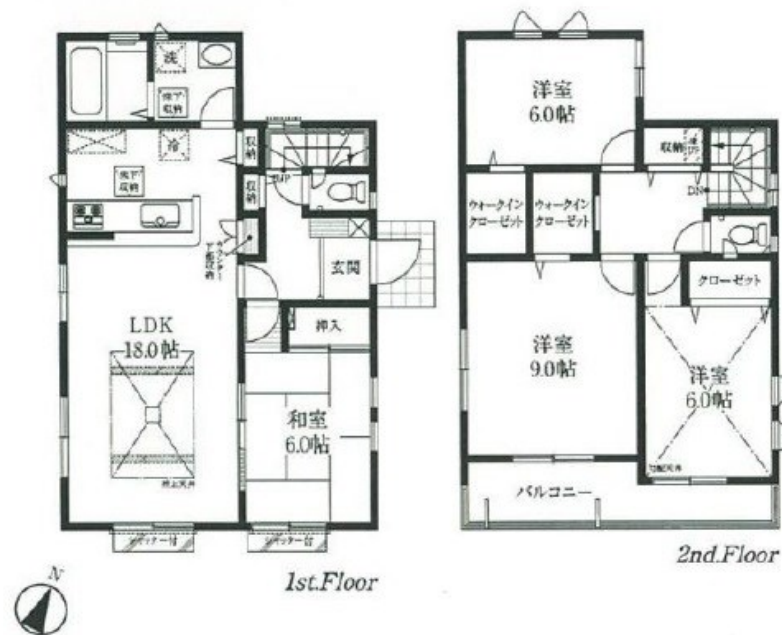
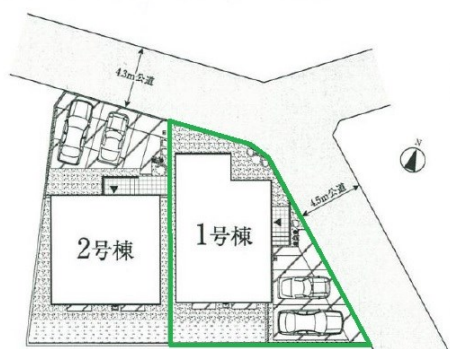


FOR SALE

| | |
|---------|--------|
| 価格 | 間取りタイプ |
| 2,180万円 | 4LDK |

POINT



| | | | |
|--------|---|--------|----------|
| 物件種目 | 一戸建て | | |
| 物件所在地 | 埼玉県入間市南峯 | | |
| 交通 | 八高線 金子駅 徒歩4分 | | |
| 土地面積 | 143.59㎡ (約43.43坪) | 他に私道面積 | 無し |
| 建物面積 | 110.13㎡ (約33.31坪) | 地目 | 宅地 |
| 構造規模 | 木造2階建 | | |
| 築年月 | 2017年9月 | 都市計画 | 市街化区域 |
| 用途地域 | 第一種住居地域 | | |
| 建ぺい率 | 60% | 容積率 | 200% |
| 土地権利 | 所有権 | | |
| 法令上の制限 | | | |
| 現況 | 未完成 | 引渡日 | 相談 |
| 接道状況 | 東4.50m公道 | | 北4.30m公道 |
| 建築確認番号 | 第H29SHC108605豪 | 開発許可番号 | |
| 設備 | 浴室乾燥 / 風呂一坪以上 / トイレ:温水洗浄便座 / フローリング / 床下収納 / 複層ガラス / インターホン:TV付 / 24時間換気システム / ガス:プロパン / 本下水 / 水道:公営 / 外壁:サイディング / バリアフリー | | |
| 周辺施設 | マミ-マ-ト 金子店 479m / ファミ-マ-ト 入間木蓮寺店 764m / ドラ-グ せ-い-ん 金子店 476m / 入間市立金子第一保育所 591m / 入間市立金子小学校 960m / 入間市立金子中学校 707m | | |
| その他費用 | | | |
| 備考 | | | |

現況と異なる場合には現況を優先します。 間取りの「S」はサービスルーム(納戸)です。
 価格は物件の代金総額を表示しており、消費税が課税される場合は税込と表記の上、税込価格で表示しております。

取引条件の有効期限:2018年2月20日

No.0000012696

お問合せ先



埼玉県知事(2)第22480号

株式会社マチダエステート

TEL:04-2960-2255 FAX:04-2960-2256

埼玉県入間市下藤沢415-2クラリス101

URL:<http://machida-es.co.jp/>

E-Mail:info@machida-es.co.jp

取引態様:仲介

