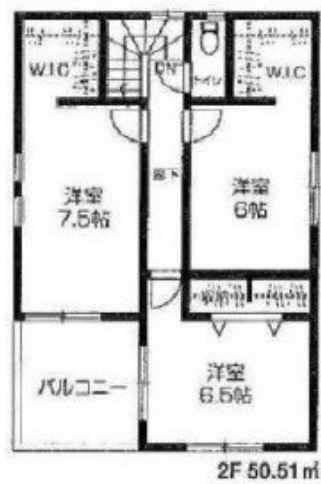
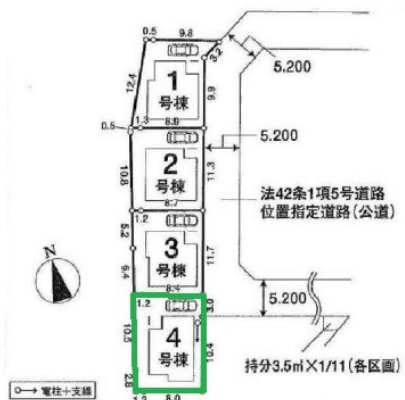


FOR SALE

価格	間取りタイプ
2,280万円	4LDK

POINT



物件種目	一戸建て		
物件所在地	埼玉県入間市下藤沢		
交通	西武池袋線 武蔵藤沢駅 徒歩11分		
土地面積	128.50㎡ (約38.87坪)	他に私道面積	無し
建物面積	102.68㎡ (約31.06坪)	地目	宅地
構造規模	木造2階建		
築年月	2017年10月	都市計画	市街化区域
用途地域	第一種住居地域		
建ぺい率	60%	容積率	200%
土地権利	所有権		
法令上の制限			
現況	新築	引渡日	即時
接道状況	東5.20m公道		
建築確認番号	第17UDI3T建00205号	開発許可番号	
設備	浄水器 / 浴室乾燥 / 風呂一坪以上 / トイレ:温水洗浄便座 / フローリング / 床下収納 / インターホン:TV付 / 24時間換気システム / 都市ガス / 本下水 / 水道:公営 / 外壁:サイディング / バリアフリー		
周辺施設	スーパー:アルプス入間下藤沢店 969m / ローソン 狭山南入曽店 879m / Green Garden(グリーンガーデン)武蔵藤沢 948m / すくすく保育園 1095m / 白梅幼稚園 1183m / 入間市立藤沢北小学校 1075m		
その他費用			
備考			

現況と異なる場合には現況を優先します。 間取りの「S」はサービスルーム(納戸)です。
 価格は物件の代金総額を表示しており、消費税が課税される場合は税込と表記の上、税込価格で表示しております。

取引条件の有効期限:2018年2月21日

No.0000014735

お問合せ先



埼玉県知事(2)第22480号

株式会社マチダエステート

TEL:04-2960-2255 FAX:04-2960-2256

埼玉県入間市下藤沢415-2クラリス101

URL:<http://machida-es.co.jp/>

E-Mail:info@machida-es.co.jp

取引態様:仲介

