

FOR SALE

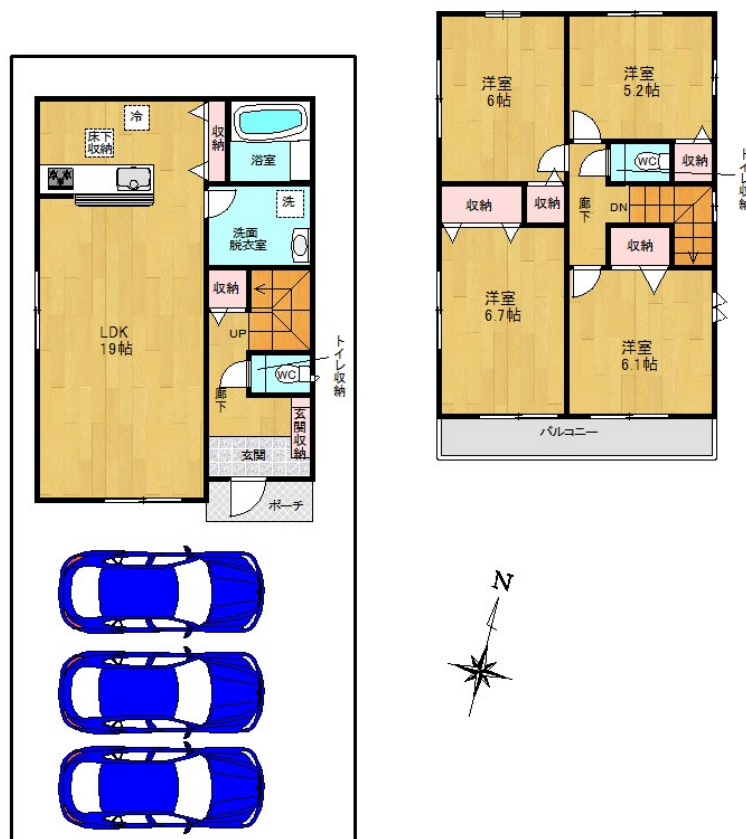
価格	間取りタイプ
2,090万円	4LDK



【外観】



【間取り図】



物件種目	一戸建て		
物件所在地	埼玉県飯能市岩沢		
交通	西武池袋線 元加治駅 徒歩15分		
土地面積	127.00㎡ (約38.41坪)	他に私道面積	無し
建物面積	99.01㎡ (約29.95坪)	地目	畑
構造規模	木造2階建		
築年月	2018年4月中旬	都市計画	市街化区域
用途地域	第一種低層住居専用地域		
建ぺい率	50%	容積率	80%
土地権利	所有権		
法令上の制限			
現況	未完成	引渡日	即時
接道状況	東8.30m公道		
建築確認番号	第17UDI1W建11802号	開発許可番号	
設備	浄水器 / 浴室乾燥 / 風呂一坪以上 / トイレ:温水洗浄便座 / 床下収納 / 24時間換気システム / ガス:プロパン / 本下水 / 水道:公営 / 外壁:サイディング / 免震・耐震構造:耐震 / パリアフリー		
周辺施設	D-11 飯能双柳六道店 225m / スト'ラック 飯能店 775m / ヘルメ 飯能緑町店 467m / 加治幼稚園 961m / 飯能市立加治東保育所 1150m / 飯能市立加治小学校 1111m		
その他費用			
備考			

現況と異なる場合には現況を優先します。 間取りの「S」はサービスルーム(納戸)です。
 価格は物件の代金総額を表示しており、消費税が課税される場合は税込と表記の上、税込価格で表示しております。

取引条件の有効期限:2018年6月14日

No.0000016746

お問合せ先



埼玉県知事(2)第22480号

株式会社マチダエステート

TEL:04-2960-2255 FAX:04-2960-2256

埼玉県入間市下藤沢415-2クラリス101

URL:<http://machida-es.co.jp/>

E-Mail:info@machida-es.co.jp

取引態様:仲介

