

FOR SALE

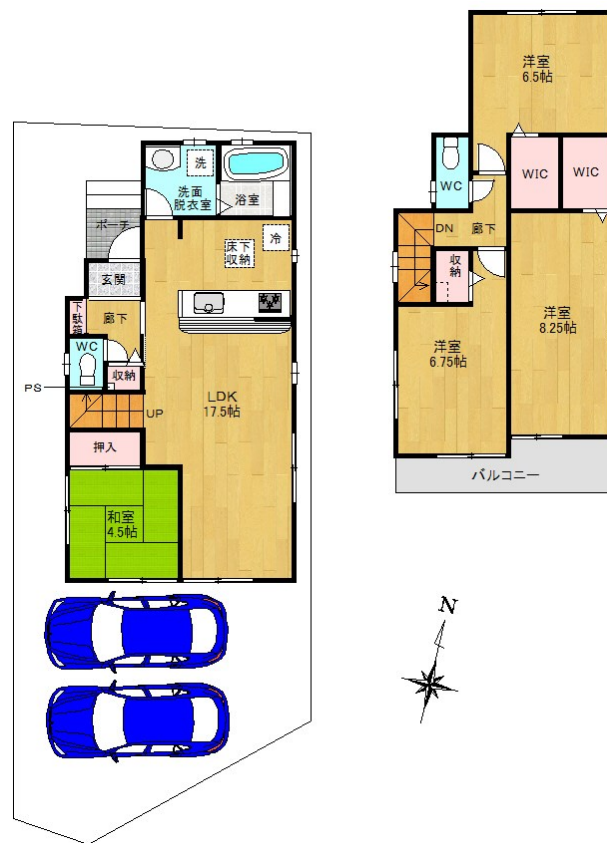
価格	間取りタイプ
1,980万円	4LDK



【外観】



【間取り図】



物件種目	一戸建て		
物件所在地	埼玉県入間市西三ツ木		
交通	八高線 金子駅 徒歩14分		
土地面積	108.11㎡ (約32.70坪)	他に私道面積	無し
建物面積	99.77㎡ (約30.18坪)	地目	宅地
構造規模	木造		
築年月	2018年5月中旬	都市計画	市街化区域
用途地域	第一種住居地域		
建ぺい率	60%	容積率	200%
土地権利	所有権		
法令上の制限			
現況	未完成	引渡日	2018年5月下旬予定
接道状況	南4.50m公道 西3.50m公道 北3.50m公道		
建築確認番号	第SJK-KX175905230号	開発許可番号	
設備	浴室乾燥 / 風呂一坪以上 / フローリング / 床下収納 / 複層ガラス / インターホン:TV付 / 24時間換気システム / ガス:プロパン / 本下水 / 水道:公営 / 外壁:サイディング / バリアフリー		
周辺施設	マミ-マート 金子店 1259m / ファミ-マート 入間木蓮寺店 1690m / ドラッグセイム 金子店 831m / 入間市立金子第一保育所 1095m / 武蔵野音楽学園 武蔵野音楽大学 武蔵野幼稚園 4904m / 入間市立金子小学校 124m		
その他費用			
備考			

現況と異なる場合には現況を優先します。 間取りの「S」はサービスルーム（納戸）です。
 価格は物件の代金総額を表示しており、消費税が課税される場合は税込と表記の上、税込価格で表示しております。

取引条件の有効期限:2018年6月21日

No.0000017272

お問合せ先



埼玉県知事(2)第22480号

株式会社マチダエステート

TEL:04-2960-2255 FAX:04-2960-2256

埼玉県入間市下藤沢415-2クラリス101

URL:<http://machida-es.co.jp/>

E-Mail:info@machida-es.co.jp

取引態様:仲介

