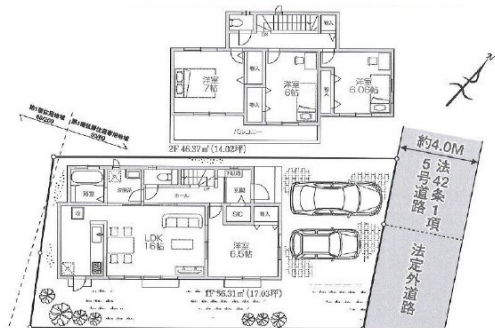


FOR SALE

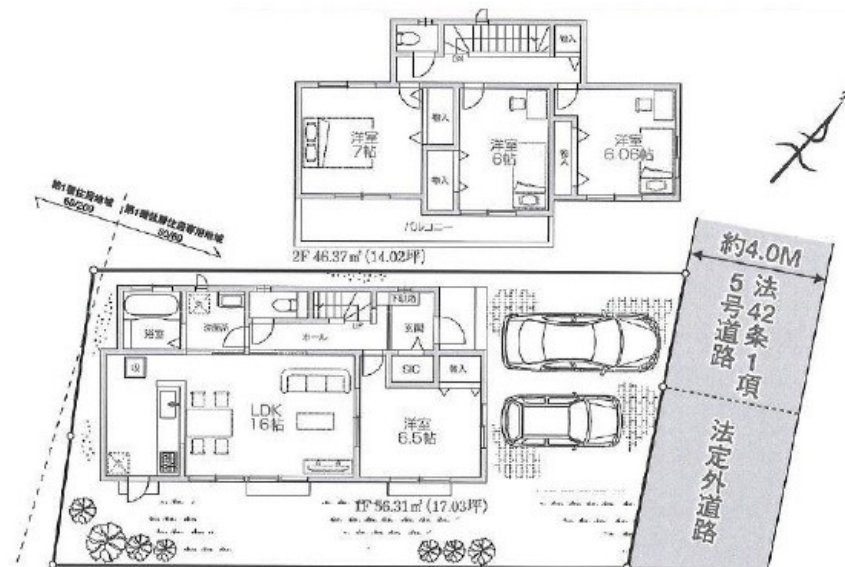
価格	間取りタイプ
2,480万円	4LDK



【外観】



【間取り図】



物件種目	一戸建て		
物件所在地	埼玉県狭山市南入曽		
交通	西武新宿線 入曽駅 徒歩18分		
土地面積	143.53㎡ (約43.41坪)	他に私道面積	73.00㎡ 持分:69分の10
建物面積	102.68㎡ (約31.06坪)	地目	宅地
構造規模	木造2階建		
築年月	2018年4月下旬	都市計画	市街化区域
用途地域	第一種低層住居専用地域 / 第一種住居地域		
建ぺい率	50%	容積率	80%
土地権利	所有権		
法令上の制限			
現況	未完成	引渡日	相談
接道状況	東4.00m私道		
建築確認番号	第HPA-17-10357-1号	開発許可番号	
設備	浴室乾燥 / 風呂一坪以上 / トイレ:温水洗浄便座 / フローリング / 床下収納 / 複層ガラス / インターホン:TV付 / 24時間換気システム / ガス:プロパン / 本下水 / 水道:公営 / 外壁:サイディング / バリアフリー		
周辺施設	ヤマト 北入曽店 1152m / ローソン 狭山北入曽店 550m / カリア 狭山北入曽店 721m / しいのみ幼稚園 842m / 狭山市立山王保育所 967m / 狭山市立山王小学校 753m		
その他費用			
備考			

現況と異なる場合には現況を優先します。 間取りの「S」はサービスルーム（納戸）です。
 価格は物件の代金総額を表示しており、消費税が課税される場合は税込と表記の上、 税込価格で表示しております。

取引条件の有効期限:2018年5月17日

No.0000017842

お問合せ先



埼玉県知事(2)第22480号

株式会社マチダエステート

TEL:04-2960-2255

FAX:04-2960-2256

埼玉県入間市下藤沢415-2クラリス101

URL:<http://machida-es.co.jp/>

E-Mail:info@machida-es.co.jp

取引態様:仲介

