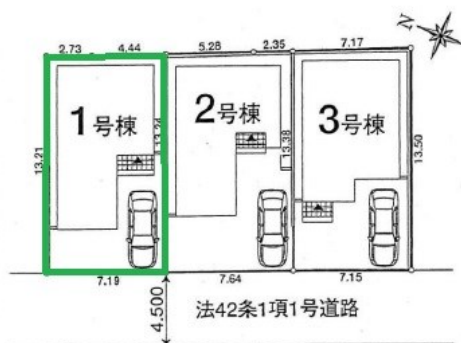


# FOR SALE

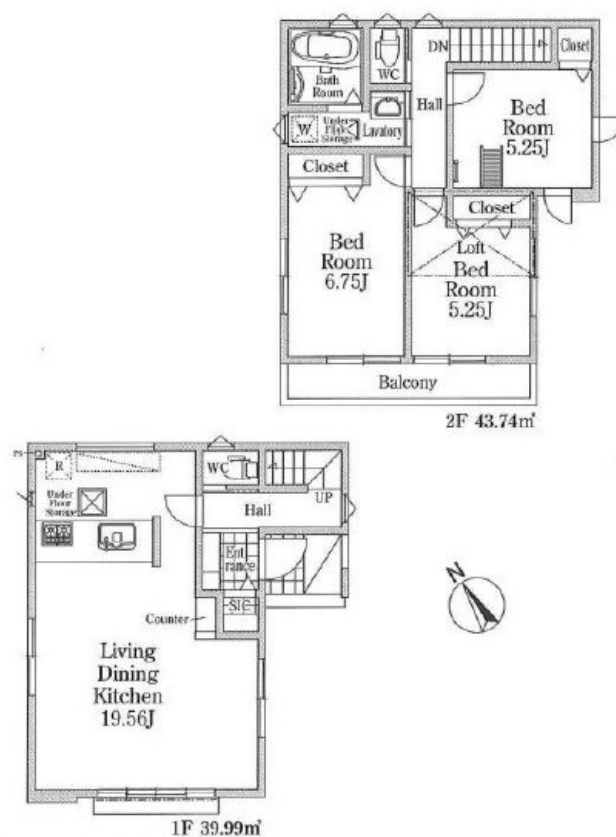
価格	間取りタイプ
2,100万円	2SLDK



【外観】



【間取り図】



物件種目	一戸建て		
物件所在地	埼玉県入間市東藤沢1丁目		
交通	西武池袋線 武蔵藤沢駅 徒歩9分 西武新宿線 入曽駅 徒歩22分		
土地面積	94.87㎡ (約28.69坪)	他に私道面積	
建物面積	95.58㎡ (約28.91坪)	地目	宅地
構造規模	木造2階建		
築年月	2018年3月	都市計画	市街化区域
用途地域	第一種住居地域		
建ぺい率	60%	容積率	180%
土地権利	所有権		
法令上の制限			
現況	新築	引渡日	相談
接道状況	西4.50m公道		
建築確認番号	第KBI-SGM17-10-4259号	開発許可番号	
設備	浴室乾燥 / 風呂一坪以上 / トイレ:温水洗浄便座 / フローリング / 床下収納 / 複層ガラス / インターホン:TV付 / 24時間換気システム / ガス:プロパン / 本下水 / 水道:公営 / 外壁:サイディング / 免震・耐震構造:耐震		
周辺施設	コープ みらいコープ 武蔵藤沢店 491m / ロッパ 狭山南入曽店 479m / Green Garden(グリーンガーデン)武蔵藤沢 472m / 角栄幼稚園 1011m / 入間市立藤沢第二保育所 1136m / 入間市立藤沢北小学校 1396m		
その他費用			
備考			

現況と異なる場合には現況を優先します。 間取りの「S」はサービスルーム(納戸)です。  
 価格は物件の代金総額を表示しており、消費税が課税される場合は税込と表記の上、税込価格で表示しております。

取引条件の有効期限:2018年9月8日

No.0000018605

お問合せ先



埼玉県知事(2)第22480号

株式会社マチダエステート

TEL:04-2960-2255

FAX:04-2960-2256

埼玉県入間市下藤沢415-2クラリス101

URL:<http://machida-es.co.jp/>

E-Mail:[info@machida-es.co.jp](mailto:info@machida-es.co.jp)

取引態様:仲介

