

FOR SALE

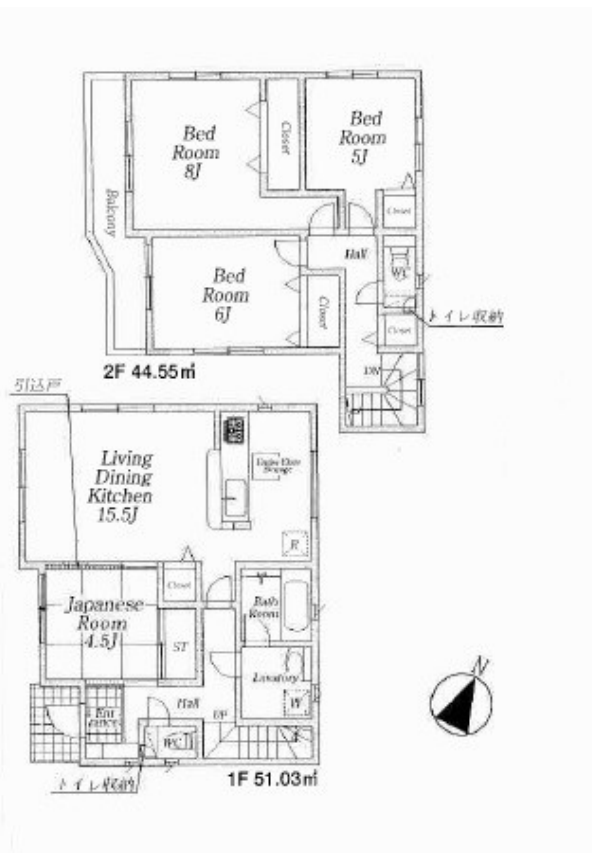
価格	間取りタイプ
1,750万円	4LDK



【外観】



【間取り図】



物件種目	一戸建て		
物件所在地	埼玉県狭山市広瀬台3丁目		
交通	西武新宿線 狭山市駅 バス9分 バス停:日生団地より徒歩13分		
土地面積	142.35㎡ (約43.06坪)	他に私道面積	
建物面積	95.58㎡ (約28.91坪)	地目	畑
構造規模	木造2階建		
築年月	2018年5月下旬	都市計画	市街化区域
用途地域	準工業地域		
建ぺい率	60%	容積率	200%
土地権利	所有権		
法令上の制限			
現況	新築	引渡日	即時
接道状況	西6.00m公道		
建築確認番号	第KBI-SGM18-10-0159号	開発許可番号	
設備	浄水器 / 浴室乾燥 / 風呂一坪以上 / トイレ:温水洗浄便座 / フローリング / 床下収納 / 複層ガラス / インターホン:TV付 / 24時間換気システム / 都市ガス / 本下水 / 水道:公営 / 免震・耐震構造:耐震 / バリアフリー		
周辺施設	ヤマ-狭山店 1671m / セブンイレブン 狭山上広瀬店 517m / 狭山ヨットクラブ 1677m / 武蔵野短期大学附属幼稚園 367m / ひろせ台保育園 524m / 狭山市立水富小学校 1250m		
その他費用			
備考			

現況と異なる場合には現況を優先します。 間取りの「S」はサービスルーム(納戸)です。
 価格は物件の代金総額を表示しており、消費税が課税される場合は税込と表記の上、税込価格で表示しております。

取引条件の有効期限:2018年9月8日

No.0000018835

お問合せ先



埼玉県知事(2)第22480号

株式会社マチダエステート

TEL:04-2960-2255 FAX:04-2960-2256

埼玉県入間市下藤沢415-2クラリス101

URL:<http://machida-es.co.jp/>

E-Mail:info@machida-es.co.jp

取引態様:仲介

