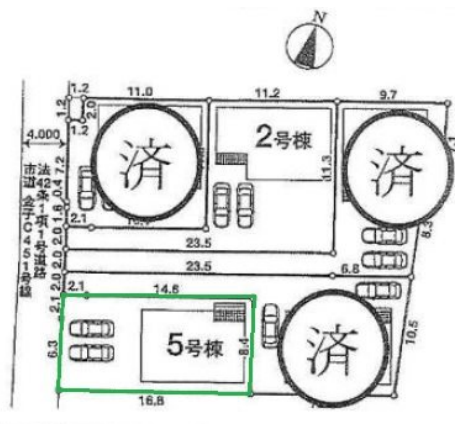


FOR SALE

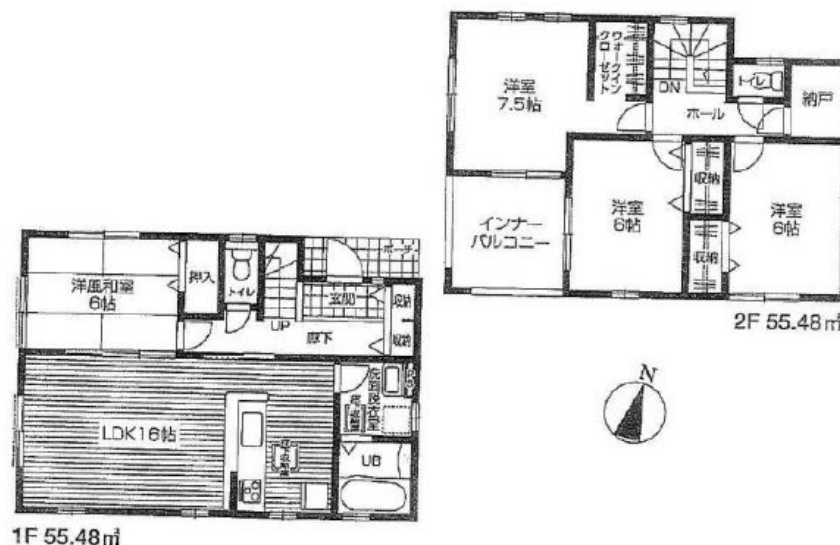
価格	間取りタイプ
2,280万円	4SLDK



【外観】



【間取り図】



物件種目	一戸建て		
物件所在地	埼玉県入間市寺竹		
交通	八高線 金子駅 徒歩3分		
土地面積	142.49㎡ (約43.10坪)	他に私道面積	
建物面積	110.96㎡ (約33.56坪)	地目	宅地
構造規模	木造		
築年月	2018年6月	都市計画	市街化区域
用途地域	第一種住居地域		
建ぺい率	60%	容積率	200%
土地権利	所有権		
法令上の制限			
現況	空き	引渡日	即時
接道状況	西4.00m公道		
建築確認番号	第SJK-KX175513110号	開発許可番号	
設備	浴室乾燥 / 風呂一坪以上 / トイレ:温水洗浄便座 / フローリング / 床下収納 / 複層ガラス / インターホン:TV付 / 24時間換気システム / ガス:プロパン / 本下水 / 水道:公営 / 外壁:サイディング / バリアフリー		
周辺施設	マミ-マ-ト 金子店 910m / ファミ-マ-ト 入間木蓮寺店 1231m / ドラ-グ セ-ム 金子店 519m / 入間市立金子第一保育所 818m / 入間市立金子小学校 717m / 入間市立金子中学校 464m		
その他費用			
備考			

現況と異なる場合には現況を優先します。 間取りの「S」はサービスルーム（納戸）です。
 価格は物件の代金総額を表示しており、消費税が課税される場合は税込と表記の上、 税込価格で表示しております。

取引条件の有効期限:2018年10月25日

No.0000018920

お問合せ先



埼玉県知事(2)第22480号

株式会社マチダエステート

TEL:04-2960-2255 FAX:04-2960-2256

埼玉県入間市下藤沢415-2クラリス101

URL:<http://machida-es.co.jp/>

E-Mail:info@machida-es.co.jp

取引態様:仲介

